



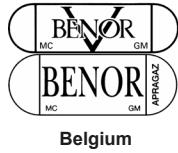
www.anaf.eu

ATTREZZATURE PER LA MANUTENZIONE

4

ATTREZZATURE PER LA MANUTENZIONE



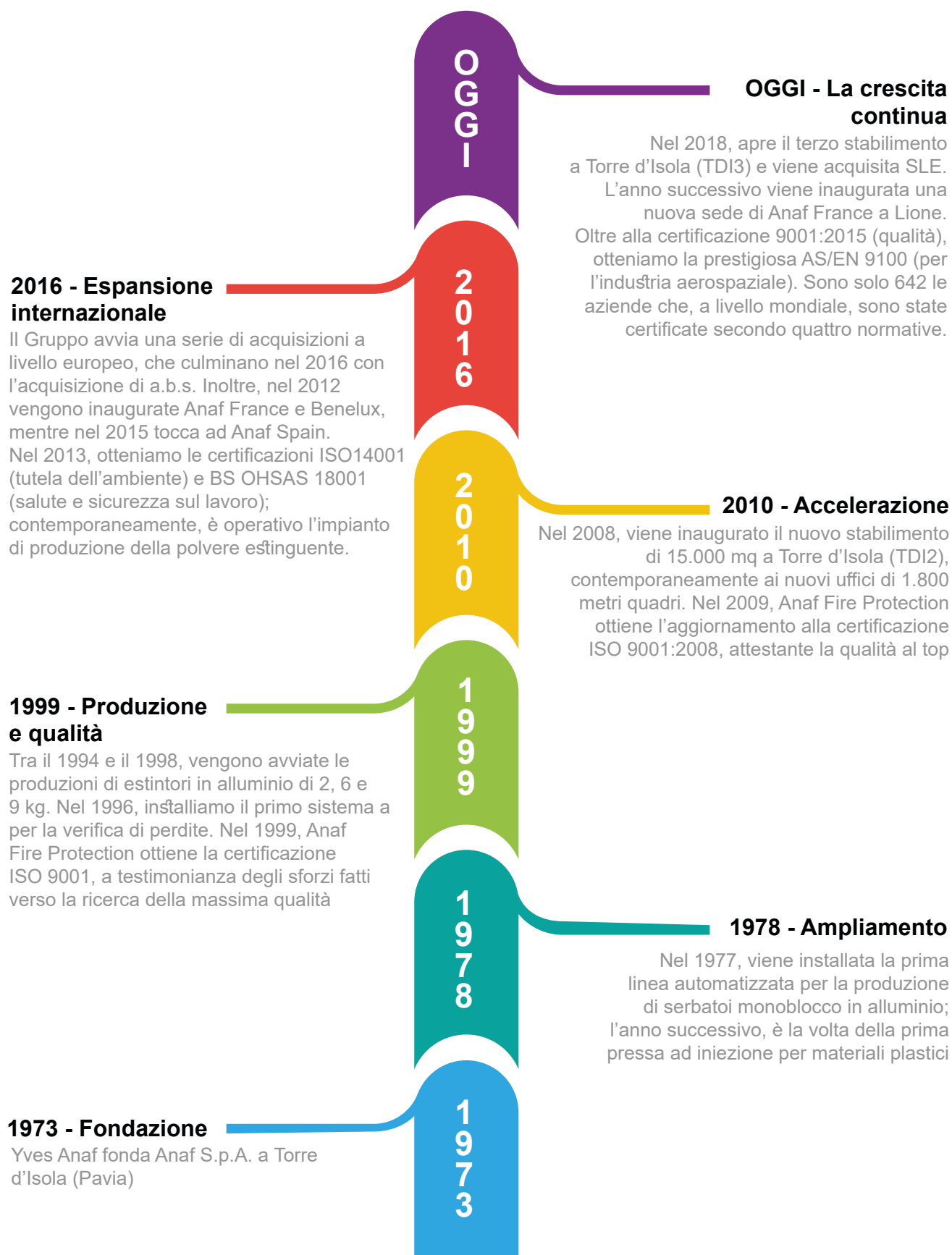


- AMPIA GAMMA DI ESTINTORI E PRODOTTI ANTINCENDIO
- SICUREZZA DI PRODOTTI CERTIFICATI
- GRANDE PRESENZA SU TUTTO IL TERRITORIO NAZIONALE
- PRODUZIONE VERTICALIZZATA 100% MADE IN ITALY



ANAF GROUP

La nostra azienda ha fatto tanta strada dalla sua creazione nel 1973, eppure le nostre ambizioni non smettono di crescere.





Attrezzature per la manutenzione

Pag. 5-21

Carica polvere Multipla	pag. 5
Tramoggia per contenimento e travaso polvere	pag. 6
Struttura per saccone	pag. 6
Carica polvere per estintori portatili/carrellati	pag. 7
Sistema per recupero polvere	pag. 8
Morsa a scatto da banco	pag. 9
Morsa pneumatica per estintori	pag. 9
Compressore combinato fisso con morsa pneumatica	pag. 10
Compressore di carica e travaso CO ₂	pag. 11
Prova idraulica e asciuga serbatoi	pag. 12
Pompa prova pressione serbatoi/manichette	pag. 13
Macchina asciuga manichette e serbatoi 2 posti	pag. 14
Compressore per essiccatore	pag. 15
Avvolgi manichetta su trespolo	pag. 16
Avvolgi manichetta	pag. 16
Raccorda manichetta da banco	pag. 17
Raccorda manichetta elettrica	pag. 17
Compressore aria prova manichetta UNI 45-70	pag. 18
Collaudo manichette ad acqua	pag. 18
Cassetta kit prova portata pressione	pag. 19
Tappo misurazione pressione statica	pag. 20
Kit chiave dinamometrica completa	pag. 20
Dinamometro elettronico 0-50 Kg	pag. 21
Bilancia elettronica	pag. 21

N.B. Le immagini sono inserite a scopo illustrativo. I prodotti possono subire modifiche.

ATTREZZATURE PER LA MANUTENZIONE

ATTREZZATURE PER LA MANUTENZIONE

DESCRIZIONE

L'unità carica polvere Multipla è una nuova unità di carica molto versatile, semplice, precisa e rappresenta il mezzo universale per il laboratorio di carica estintori a polvere. La carica polvere nella sua configurazione di base è costituita da:

- Armadio verniciato con polvere epossidica dove trovano alloggio display programmabile, bilancia elettronica, vuotometro, pulsanti di controllo, pompa del vuoto
- Silos 20 lt completo di filtro e valvola a farfalla di controllo, tubo trasparente per ispezione passaggio polvere
- Serbatoio recupero polvere 15 Kg
- Bilancia elettronica a celle di carico con piatto in acciaio inox
- Banco di lavoro porta bilancia

CARATTERISTICHE TECNICHE

- Pompa del vuoto a olio: 220 Volt - 0,72 Kw
- Carica: 8 / 12 kg al minuto per estintori portatili
- Carica: 10 / 20 Kg al minuto per estintori carrellati
- Bilancia elettronica programmabile fino a 30 Kg
- Precisione della bilancia 10 gr
- Carica da sacchetto da 25 kg
- Carica da saccone big bag da 1000 kg

UTILIZZO

L'unità carica polvere "multipla" permette di caricare ogni tipo di estintore portatile (opzionale per gli estintori carrellati).

Con la pressione di un semplice tasto si programma il peso di carica desiderato; è poi sufficiente appoggiare la testata sul serbatoio e premere il pulsante di avvio: l'arresto della carica è preciso.

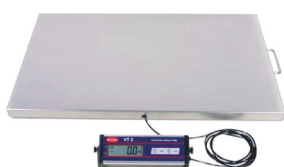
Dotata di ampio filtro, che praticamente non richiede manutenzione. Estrema pulizia, nessuna dispersione di polvere nell'atmosfera, basso consumo.



98250

Codice	Dimensioni LxPxH (cm)	Peso (Kg)	Descrizione/Caratteristiche tecniche	Prezzo Listino lordo
98250	110x100x235	155	Carica Polvere Multipla pesatura automatica programmabile	18.660,00
94001	90x55x7	26	Bilancia Elettronica Inox Portata 300 kg - Precisione 100 gr	1.250,00
99.002Z.0076.00	-	-	Pinza di pressurizzazione per Estintori Anaf Valvola PS1/PS2/FS2	270,00
98015	-	-	Pinza di pressurizzazione automatica Inox attacco 1/4" M	780,00

OPTIONAL



94001



98015



99.002Z.0076.00

Tramoggia per contenimento e travaso polvere

DESCRIZIONE

- La tramoggia viene utilizzata per raccogliere e convogliare la polvere (contenuta nel big bag da 1.000 kg o nei sacchetti da 25kg) alla macchina di caricamento multipla (98250)
- Insieme alla tramoggia, viene fornita una cinghia, che viene utilizzata per fissare il big bag alla tramoggia, impedendo la dispersione della polvere estinguente nell'ambiente



98252_V



98250

Codice	Dimensioni LxPxH (cm)	Peso (Kg)	Descrizione/Caratteristiche tecniche	Prezzo Listino lordo
98250	110x100x235	155	Carica Polvere Multipla pesatura automatica programmabile	18.660,00
98252_V	50x50x120	-	Tramoggia per contenimento e travaso polvere	2.820,00

Struttura per saccone

DESCRIZIONE

- Struttura in profilato di acciaio per sostegno del big bag da 1.000 Kg



98253_V

Codice	Dimensioni LxPxH (cm)	Peso (Kg)	Descrizione/Caratteristiche tecniche	Prezzo Listino lordo
98253_V	150x150x290	60	Struttura per saccone da 1.000 Kg	4.670,00

Carica polvere per estintori Portatili/Carrellati

DESCRIZIONE

- La carica polvere (98200_1) adotta un sistema di sollevamento a molla, grazie al quale non è necessario manovrare leve o volantini. Questo assicura una maggiore rapidità di esecuzione
- Adatta al riempimento ed allo svuotamento di portatili e carrellati
- Struttura in acciaio compatta, su ruote, conferisce ottima maneggevolezza
- Nipplo di ispezione trasparente. Filtro efficacissimo, estrema pulizia
- La polvere passa attraverso un filtro che arresta eventuali eventuali grumi o impurità
- La polvere viene aspirata dal sacco, o da altro estintore (o carrello) e viene travasata nel serbatoio da caricare, 6 kg in < 1 minuto

CARATTERISTICHE

- Estremamente maneggevole: si solleva con una mano sola, applicando un carico di 2 Kg (1)
- Auto centraggio tra raccordo e ghiera di caricamento. Nessuna fuoriuscita di polvere con il nuovo adattatore (2)
- Funzionamento con il principio Venturi. Rapida carica dei carrellati con estrema pulizia. Si può aspirare dal sacco e pesare per sottrazione oppure mettere il carrello sulla bilancia e pesare per addizione



(1)



(2)



98200_1

Codice	Dimensioni LxPxH (cm)	Peso (Kg)	Descrizione/Caratteristiche tecniche	Prezzo Listino lordo
98200_1	38x60x200	45	Carica Polvere per estintori portatili/carrellati - 220 V 50/60 Hz, 1.000 W	2.500,00
98200_4	-	-	Adattatore Carrelli - G.2" F x G.2" M Carica Polvere	210,00
98200_5	-	-	Adattatore Carrelli Bombola Esterna - G. 2"-4" per Carica Polvere	300,00
98200_7	-	-	Adattatore trasparente con filtro per Carica Polvere	210,00

OPTIONAL

Da abbinare ad una bilancia elettronica (non inclusa nella fornitura) per verificare un corretto e preciso peso della polvere travasata nel serbatoio.



98200_4



98200_5



98200_7

Sistema per recupero polvere

DESCRIZIONE

- Sistema di recupero della polvere con big bag.
- Telaio in profilato di acciaio, filtro antipolvere, non necessita di energia elettrica
- Nessuna dispersione, è sufficiente inserire la manichetta dell'estintore o del carrellato nel tubo e scaricare l'estintore; in pochi secondi la polvere viene recuperata nel saccone da 1.000 Kg big bag

CARATTERISTICHE

- Compatto, leggero, smontabile e facilmente trasportabile
- Tubo flessibile corrugato 1 Mt completo di adattatori per ugelli di estintori portatili e carrellati
- Viene fornito, a corredo, un saccone big bag da 1.000 kg (1)



(1)



98150

OPTIONAL



98221



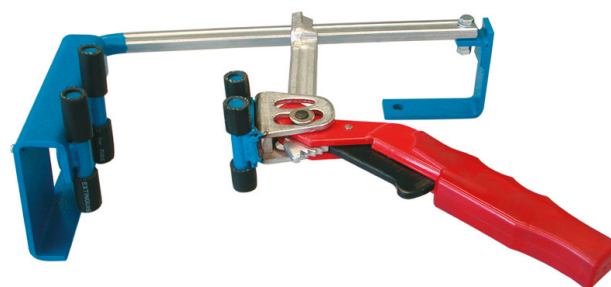
98271

Codice	Dimensioni LxPxH (cm)	Peso (Kg)	Descrizione/Caratteristiche tecniche	Prezzo Listino lordo
98150	40x55x180	25	Sistema per recupero polvere	1.470,00
98221	Diam. 30 H=39	-	Filtro ricambio carica polvere	410,00
98271	-	-	Fascetta con cricchetto per fissaggio sacco 1.000 Kg L=90 cm	30,00

Morsa manuale a scatto da banco

DESCRIZIONE

- Morsa manuale a scatto da banco
- Utile per manutenzione sul furgone e indispensabile per lavorare in sicurezza
- Per estintori portatili a polvere o schiuma



98013

Codice	Dimensioni LxPxH (cm)	Peso (Kg)	Descrizione/Caratteristiche tecniche	Prezzo Listino lordo
98013	45x20x20	-	Morsa manuale a scatto per manutenzione estintori	420,00

Morsa pneumatica per estintori

DESCRIZIONE

- La morsa pneumatica (98500) è idonea al fissaggio di estintori e bombole CO₂ per le operazioni di smontaggio e montaggio delle valvole
- Si possono fissare bombole con diametro da 70 a 300 mm e con peso compreso tra 1 Kg e 4 Kg tramite slitta orizzontale a varie posizioni, staccabile per permettere il fissaggio alla giusta altezza di lavoro
- La struttura in robusto profilato di acciaio è predisposta per il fissaggio a parete e a pavimento
- Le ganasce della morsa sono provviste di protezione in gomma speciale per evitare graffiature alla verniciatura dei serbatoi
- Comando di chiusura a doppio pulsante a due mani conforme alle norme di sicurezza
- Pulsante rosso di apertura
- Inclusi riduttore di pressione e filtro con oleatore incorporato
- Cilindro pneumatico con forza di spinta di 800 Kg, per un fissaggio perfetto e sicuro anche delle bombole CO₂ più grandi



98500

Codice	Dimensioni LxPxH (cm)	Peso (Kg)	Descrizione/Caratteristiche tecniche	Prezzo Listino lordo
98500	75x75x80	56	Morsa pneumatica per estintori	2.030,00

Compressore combinato fisso con morsa pneumatica



ANAFGROUP



DESCRIZIONE

- L'unità di ricarica (costruita in accordo alla Direttiva 2006/42/CE, nota come Direttiva Macchine ed alle norme europee EN 60204-1) è un'apparecchiatura polivalente che permette di riempire estintori a CO₂ ed alogenati, pressurizzare estintori con azoto, produrre aria compressa e serrare serbatoi

- Struttura in acciaio verniciata con polvere poliestere ad alta resistenza agli urti

È composta da:

SEZIONE RICARICA ESTINTORI A CO₂

- Permette il riempimento di estintori a CO₂ mediante travaso da una bombola CO₂

- Il compressore di travaso del biossido di carbonio CO₂ ha corpo in ottone stampato, pistoni in ceramica, tre stadi, valvola di sicurezza, pressostato di arresto carica regolabile fino a 150 bar

- Carica circa 5 Kg/min

SEZIONE PRODUZIONE ARIA COMPRESSA

- Permette la produzione di aria compressa per operazioni di pulizia valvole, ecc

- Compressore di aria per comandare la morsa pneumatica e l'uscita di aria supplementare per le operazioni di pulizia delle valvole prima della ricarica

- Motore 230V 50 Hz, 1,1 kW 15 bar max

- Motore elettrico 230V 50 Hz, 2 kW con disgiuntore, idoneo anche per essere utilizzato con contatori in utenze domestiche (se disponibile in laboratorio ordinare l'unità con motore 380V trifase)

CARATTERISTICHE TECNICHE

- Pressione massima: 100 bar (CO₂)-16 bar (ARIA)

- Portata pompa CO₂: 8 kg/min a press. max

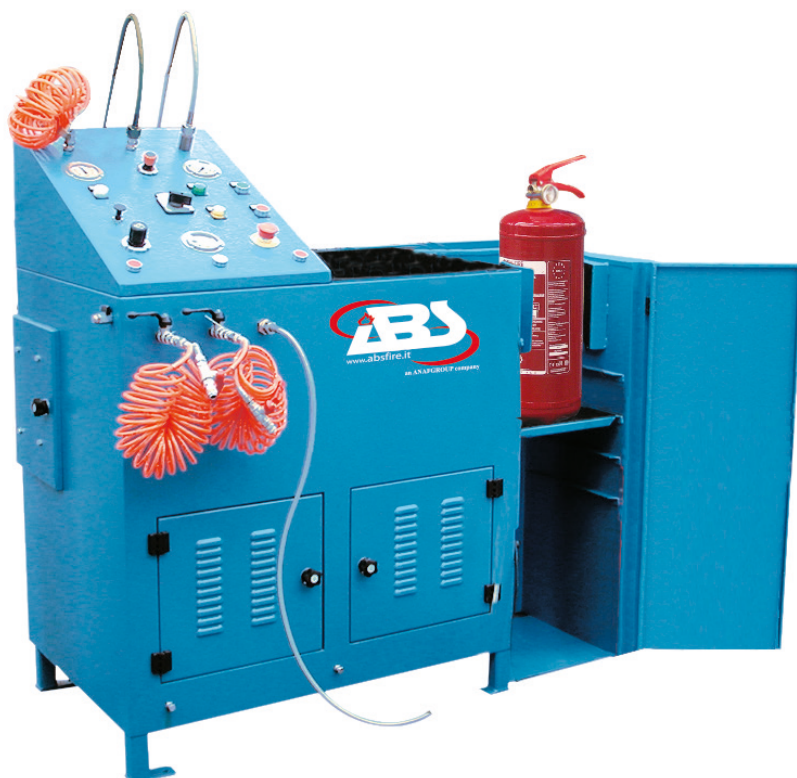
- Portata compressore: 154 l/min a press. max

- Giri motore: 2.780 giri/min

- Potenza motore pompa: 2,0 Kw

- Potenza motore compressore: 1,1 Kw

- Tensione: 230 V 50 Hz



98400

Codice	Dimensioni LxPxH (cm)	Peso (Kg)	Descrizione/Caratteristiche tecniche	Prezzo Listino lordo
98400	150x50x126	180	Compressore combinato fisso con morsa pneumatica	12.620,00

DESCRIZIONE

- L'unità (costruita in accordo alla Direttiva 2006/42/CE) permette di travasare il gas CO₂ (detto anche Biossido di Carbonio, o Anidride Carbonica) da e verso bombole di qualsiasi capacità e peso, purché dotati di pescante
- Sicuro, poca manutenzione, tecnologia consolidata: le dimensioni contenute permettono una elevata maneggevolezza nell'utilizzo sia in azienda che su automezzi
- Motore 220V 50Hz (optional 60Hz) con disgiuntore, idoneo anche per contatori elettrici domestici (a richiesta anche 380 Volt trifase)
- Carica una bombola CO₂ da kg 5 in meno di un minuto
- Viene fornito completo di manichetta di aspirazione e mandata, con valvola di intercettazione e attacco girevole standard di diametro W21,8
- Munito di valvola di sicurezza e pressostato di regolazione della carica
- Ottima in laboratori anche di piccole dimensioni o su automezzi.

CARATTERISTICHE TECNICHE

- Pressione massima: 100 bar
- Portata: 8 kg/min a press. max
- Portata compressore: 154 l/min a pressione max
- Giri motore: 2.780 giri/min
- Potenza: 2,0 Kw
- Tensione: 220 V 50 Hz (380 V - 50 Hz)



98100

ACCESSORI DI SERIE INCLUSI

Manichetta alta pressione per mandata CO₂ mt 1,8 completa di:

- Valvola a sfera alta pressione 500 bar
- Girello in ottone Ø W21,8 x G 3/8"F
- Manichetta di aspirazione CO₂
- G 1/2" fg ingresso pompa, W 21,8 fg alla bombola

Codice	Dimensioni LxPxH (cm)	Peso (Kg)	Descrizione/Caratteristiche tecniche	Prezzo Listino lordo
98100	50x67x97	50	Compressore combinato fisso con morsa pneumatica	3.930,00

DESCRIZIONE

- L'unità (costruita in accordo alla Direttiva 2006/42/CE, nota come Direttiva Macchine) è un'apparecchiatura polivalente adatta per operazioni di collaudo idraulico di serbatoi per estintori (prova effettuata fino a 30 bar per gli estintori a.b.s.) soggetti a verifiche periodiche come da norma UNI 9994:2003
- Apparecchiatura racchiusa in una struttura di fondo in acciaio inox verniciata con polvere poliestere ad alta resistenza agli urti
- Tre operazioni differenti con tre apparecchiature integrate:
 - 1) Pompa per il riempimento dei serbatoi con riciclo dell'acqua
 - 2) Pompa di pressurizzazione per la prova dei serbatoi con acqua, in grado di raggiungere la pressione di 60 bar
 - 3) Soffiante per l'eliminazione dell'umidità all'interno dei serbatoi
- Le operazioni di collaudo non richiedono la movimentazione di serbatoi pieni d'acqua
- Le operazioni di riempimento, collaudo e svuotamento dei serbatoi vengono effettuate dalla stessa apparecchiatura, rendendo il processo di lavoro meno faticoso ed estremamente più veloce e sicuro
- L'asciugatura permette di rimuovere i residui di umidità presenti all'interno dei serbatoi, provocati dalla procedura di riempimento e collaudo
- Dotata di tre motori elettrici con tensione di: 230V 50 Hz (su richiesta a 380V 50 Hz) e una potenza di 1,0 kW - 1,1 kW - 2 kW
- La versione base permette di verificare le perdite anche su bombole CO₂ (fino a 60 bar) fino a 5 bombole da 5 Kg contemporaneamente



98901

CARATTERISTICHE TECNICHE

Pompa di riempimento:

- 4 bar 2900 rpm 1.0 kW 220-240V 50Hz

Pompa di prova:

- 60 bar 2780 rpm 2 kW 220-240V 50Hz

Soffiante:

- 1.1 kW 220-240V 50Hz

Codice	Dimensioni LxPxH (cm)	Peso (Kg)	Descrizione/Caratteristiche tecniche	Prezzo Listino lordo
98901	176x60x189	250	Macchina prova idraulica e asciuga serbatoi	25.230,00

Pompa prova pressione serbatoi/manichette



ANAFGROUP



DESCRIZIONE

- La pompa prova pressione viene utilizzata per il collaudo idropneumatico a 26 bar dei serbatoi di estintori portatili e carrellati (secondo la norma UNI 9994, e PED)
- La pompa prova pressione è corredata di tutti gli accessori necessari per il collaudo idraulico dei serbatoi degli estintori con attacco standard di diametro 30x1,5
- Funzionamento con aria compressa (massimo 8 bar) e moltiplicatore a cilindro pneumatico; un regolatore di pressione a taratura fine e continua permette di regolare la pressione desiderata
- Rapida, veloce, di facile utilizzo. In caso di scoppio (normalmente ad almeno 60 bar) il serbatoio non può causare danni alle persone perchè è pieno d'acqua e non d'aria
- La pressione massima raggiungibile è di 250 bar, con il motore pneumatico a 8 bar
- Disponibile pompa a 480 e 780 bar per collaudi CO₂ in serie fino a 30 bombole alla volta

CARATTERISTICHE TECNICHE

- Massima pressione di lavoro: 250 bar
- Rapporto di pressione: 38 : 1
- Alesaggio motore: 80 mm
- Alesaggio pompa: 18 mm
- Max portata acqua: 1,5 Lt/min
- N. di cicli per litro: 66
- Aria: 0 - 6,5 bar



98300

ACCESSORI BOMBOLA

- Calotta 45 F-1/4M
- Calotta 70 F-1/4M
- Raccordo AP 1/4" M sv 3/4"npt
- Raccordo AP 1/4" M sv M30x1,5
- Raccordo AP 1/4" M sv 1"npt
- Raccordo AP 1/4" M sv M25x2
- Tappo UNI 45 M
- Tappo UNI 70 M

Codice	Dimensioni LxPxH (cm)	Peso (Kg)	Descrizione/Caratteristiche tecniche	Prezzo Listino lordo
98300	50x50x90	18	Pompa prova pressione serbatoi/manichette con kit accessori	3.700,00

Macchina asciuga manichette e serbatoi 2 posti

DESCRIZIONE

- Permette l'asciugatura contemporanea di due serbatoi
- Accensione e arresto manuale
- Di piccolo ingombro, ideale per laboratori o per montaggio su automezzi
- Economica con basso consumo di energia
- Il motore pilota una soffiante ad alta portata e può asciugare perfettamente due serbatoi bagnati in soli 3-5 minuti
- Ideale per piccoli laboratori in cui il modesto numero di collaudi non può fare a meno dei requisiti di sicurezza e di legge secondo la norma UNI 9994



98801

Codice	Dimensioni LxPxH (cm)	Peso (Kg)	Descrizione/Caratteristiche tecniche	Prezzo Listino lordo
98801	36x55x45	30	Macchina asciuga manichette e serbatoi 2 posti 220 V 6 A	2.530,00

Compressore per essiccatore



ANAFGROUP



DESCRIZIONE

- Compressore con capacità di 20 bar completo di essiccatore deumidificatore
- Completo di unità di essiccazione dell'aria; produce aria secca priva di umidità, equivalente ad azoto, per pressurizzare gli estintori a polvere. La pressione di esercizio massima è di 20 bar
- Il compressore genera aria secca quasi al 100%, annullando il rischio che la polvere si indurisca a contatto con aria umida; non è necessario avere bombole di azoto
- È disponibile il solo essiccatore
- Serbatoio 120 litri. 380 Volt 3 fasi
- Completo di tubi di raffreddamento (tra il 1° e il 2° stadio) e di mandata, valvola di ritegno, pressostato, carter di protezione



98602

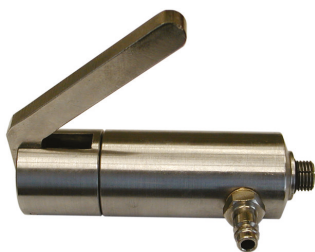
CARATTERISTICHE

- Portata aria: 400 Lt/min
- Potenza: Trifase 4 HP
- Peso: 70 Kg
- A richiesta monofase: 220 V

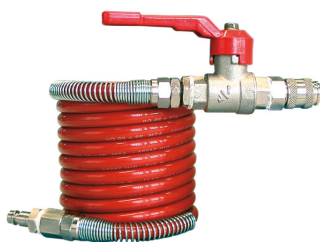


98601

OPTIONAL



98015



98316



99.002Z.0076.00

Codice	Dimensioni LxPxH (cm)	Peso (Kg)	Descrizione/Caratteristiche tecniche	Prezzo Listino lordo
98601	130x40x90	50	Compressore aria 120 Lt 20 bar 380 V	4.140,00
98602	35x30x40	20	Essiccatore d'aria deumidificata frigorifero per compressore	1.590,00
98603	-	-	Compressore aria 120 Lt 20 bar 380 V completo di essiccatore	5.450,00
98316	-	-	Spirale 5 Mt completa di valvola ed innesti rapidi	80,00
99.002Z.0076.00	-	-	Pinza di pressurizzazione per estintori ANAF valvola PS1-2/FS2	270,00
98015	-	-	Pinza di pressurizzazione automatica inox attacco 1/4 " M	780,00

Avvolgi manichetta su trespolo

DESCRIZIONE

- Permette la facile, rapida e corretta riavvolgitura dei tubi, con un'adeguata eliminazione dell'acqua da banco all'interno della manichetta
- Utilissimo per prove pratiche antincendio e per il riavvolgimento dopo il collaudo idraulico previsto dalla norma UNI EN 671-3
- Ideale per carri officina



P.AT.AVV.MAN.TR

Codice	Dimensioni LxPxH (cm)	Peso (Kg)	Descrizione/Caratteristiche tecniche	Prezzo Listino lordo
P.AT.AVV.MAN.TR	75x50x95	20	Macchina avvolgimanichette su trespolo	410,00

Avvolgi manichetta



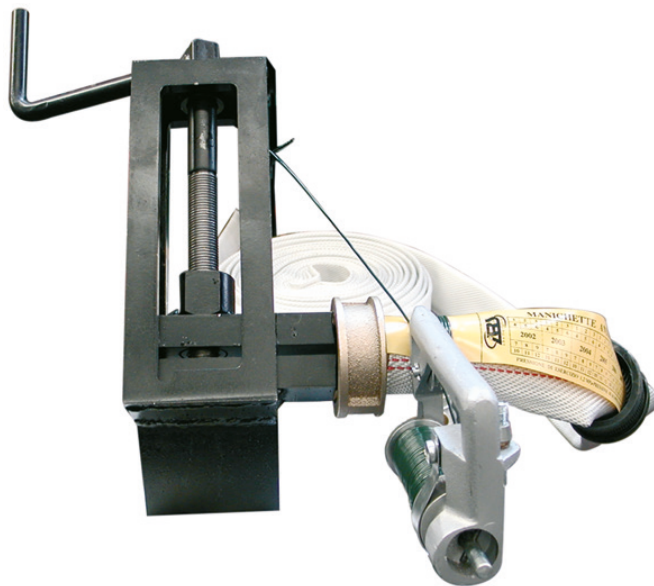
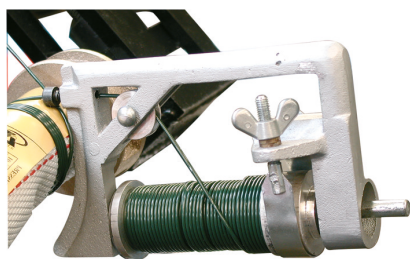
P.AT.AVV.MAN.MR

Codice	Dimensioni LxPxH (cm)	Peso (Kg)	Descrizione/Caratteristiche tecniche	Prezzo Listino lordo
P.AT.AVV.MAN.MR	70x40x70	15	Macchina avvolgimanichette	390,00

Raccorda manichette da banco

DESCRIZIONE

- A manovella, fissato in una morsa, permette una corretta legatura delle manichette UNI 45 e 70, Storz, BSS, etc
- In conformità alla norma UNI 7422-75
- Rapido, semplicissimo, economico, sicuro



98058

Codice	Dimensioni LxPxH (cm)	Peso (Kg)	Descrizione/Caratteristiche tecniche	Prezzo Listino lordo
98058	30x26x11	6	Macchina raccorda manichette da banco	320,00

Raccorda manichette elettrica

DESCRIZIONE

- Raccorda manichette elettrica con filo zincato
- Idonea per ogni tipo di raccordo
- 220 Volt 50/60 Hz 1 HP 15/20 pezzi all'ora



98046_1

Codice	Dimensioni LxPxH (cm)	Peso (Kg)	Descrizione/Caratteristiche tecniche	Prezzo Listino lordo
98046_1	155x80x150	150	Macchina raccorda manichette elettrica completa di accessori	11.610,00

Compressore aria prova manichetta UNI 45-70



ANAFGROUP



DESCRIZIONE

- La norma UNI EN 671-3 prevede ogni anno prova a pressione di rete, normalmente a 3 bar

CARATTERISTICHE TECNICHE

- Motore 220 V 1,5 Kw da 0 a 6 bar
- Pressione massima limitata a 6 bar
- Pressostato da 0 a 6 bar
- Manometro Ø 100 mm in bagno d'olio Soli 30 secondi per pressurizzare 1 manichetta 20 mt UNI 45



P.AT.COL.MAN.AR

Codice	Dimensioni LxPxH (cm)	Peso (Kg)	Descrizione/Caratteristiche tecniche	Prezzo Listino lordo
P.AT.COL.MAN.AR	40x32x63	22	Compressore aria prova manichetta UNI 45-70	1.400,00

Collaudo manichette ad acqua

DESCRIZIONE

- Pompa idraulica portatile per collaudare le manichette UNI 45 ed UNI 70 in modo semplice, rapido e sicuro
- Carrello su ruote per un facile trasporto
- Ampio manometro di controllo della pressione di prova.
- Nessun pericolo in caso di scoppio durante il test

CARATTERISTICHE

- Motore 220 V 1,5 Kw
- Pressione massima > 50 bar
- Pressostato da 0 a 70 bar
- Manometro Ø 63 mm in bagno d'olio
- Quadro elettrico a norma CE.
- Fornita completa di raccordi UNI 45 / 70



P.AT.COL.MAN.AC

Codice	Dimensioni LxPxH (cm)	Peso (Kg)	Descrizione/Caratteristiche tecniche	Prezzo Listino lordo
P.AT.COL.MAN.AC	50x67x97	50	Collaudo manichette ad acqua UNI 45-70	4.100,00

Cassetta kit prova portata pressione



ANAF GROUP

DESCRIZIONE

- La cassetta prova pressione viene utilizzata per verificare e certificare la portata e pressione delle reti idriche antincendio (ai sensi della norma UNI 10779) aventi raccordi DN 25, DN 45, DN 70
- Per poter misurare la pressione e la portata di una rete idrante, la lancia deve essere avvitata al raccordo terminale della tubazione del sistema fisso di estinzione incendi, al posto della lancia erogatrice
- Lasciando chiusa la valvola d'intercettazione, si legge sul manometro la pressione statica; aprendo la valvola a sfera, si legge la pressione dinamica
- Utilizzando il diagramma o le tabelle fornite in dotazione con la cassetta, si legge la portata a una determinata pressione

ACCESSORI DI SERIE

- 1 Valigetta
- 1 Lancia alluminio completa di ugello con foro \varnothing 16 mm, valvola d'intercettazione ottone nichelato, raccordo in ottone UNI 45 femmina girevole con attacco rapido per presa pressione per manometro
- Manometro inox \varnothing 100 in bagno in glicerina ideale per assorbire le vibrazioni e colpi di ariete. Scala 0-16 bar e connessione con attacco rapido (tarato con manometro campione)
- Riduzione UNI 45 maschio per UNI 70 femmina, in ottone
- Riduzione UNI 45 maschio per UNI 25 femmina, in ottone
- Serie ugelli con fori: \varnothing 7, \varnothing 8, \varnothing 9, \varnothing 10, \varnothing 12 e \varnothing 13, in alluminio
- Manuale d'istruzioni e grafico e tabelle di riferimento per il calcolo della portata



P.LC.KITPROV.00

Connessione	Foro ugello mm	Adattatore UNI
DN 25	7-8-9-10	45 M x 25 F
DN 45	9-10-12-13	-
DN 70	16	45 M x 70 F

Codice	Dimensioni LxPxH (cm)	Peso (Kg)	Descrizione/Caratteristiche tecniche	Prezzo Listino lordo
P.LC.KITPROV.00	48x38x13	6	Cassetta kit prova portata pressione	690,00

Tappo misurazione pressione statica

DESCRIZIONE

- Strumento per la misurazione della pressione statica di rete idraulica per estinzioni incendi, con raccordi DN 45
- Lo strumento deve essere avvitato alle bocche di uscita degli idranti soprasuolo o sottosuolo, oppure ai rubinetti nei sistemi fissi di estinzione incendi a muro

ACCESSORI DI SERIE

- Manometro in glicerina scala 0-25 bar
- Innesto rapido
- Rubinetto di scarico da 1/4"
- Calotta UNI45 in ottone



P.AI.TP.MANF.45

Codice	Dimensioni LxPxH (cm)	Peso (Kg)	Descrizione/Caratteristiche tecniche	Prezzo Listino lordo
P.AI.TP.MANF.45	22x6x7	1,5	Tappo misurazione pressione statica	130,00

Kit chiave dinamometrica completa

DESCRIZIONE

- Il kit è uno strumento indispensabile per effettuare una corretta manutenzione
- Secondo la direttiva PED gli accessori montati sugli estintori devono essere avvitati con il corretto valore di coppia di serraggio raccomandato dal produttore

ACCESSORI DI SERIE

- nr 1 98023 Chiave Dinamometrica da 20/100 Nm
- nr 1 98024 Chiave Dinamometrica da 40/200 Nm
- nr 1 28082 Accessori per estintori polvere da 1 e 3 kg
- nr 1 98027 Accessori per estintori polvere da 3 e 12 kg
- nr 1 98044 Accessorio per carrellati ed estintori bombolina interna
- nr 1 98028_2 Chiave 50 mm
- nr 1 98028 Chiave 30 mm



98023_1

Codice	Dimensioni LxPxH (cm)	Peso (Kg)	Descrizione/Caratteristiche tecniche	Prezzo Listino lordo
98023_1	40x30x10	4	Kit chiave dinamometrica completo	896,00

Dinamometro elettronico 0-50 Kg



ANAFGROUP



DESCRIZIONE

- Struttura in ABS con ganci in metallo cromato
- Display: LCD 14 mm
- Alimentazione: 1 batteria alcalina
- Portata massima: 50 Kg
- Divisione: 20 gr
- Dimensioni: 9x3x18 cm
- Funzioni: Peso, tara, blocco



94010_1

Codice	Dimensioni LxPxH (cm)	Peso (Kg)	Descrizione/Caratteristiche tecniche	Prezzo Listino lordo
94010_1	9x3x18	0,3	Dinamometro elettronico 0-50 Kg	240,00

Bilancia elettronica

DESCRIZIONE

- Bilancia elettronica 300 Kg
- Precisione: 100 gr
- Batterie: ricaricabili
- Base: 900x550x70 mm



94001

Codice	Dimensioni LxPxH (cm)	Peso (Kg)	Descrizione/Caratteristiche tecniche	Prezzo Listino lordo
94001	90x55x7	26	Bilancia elettronica inox portata 300 Kg - Precisione 100 gr	1.170,00



LE NOSTRE SEDI - OUR LOCATIONS

📍 Siti produttivi - Plants

a.b.s s.r.l.

Viale Lombardia, 310 - 20861 Brugherio (MB) ITALY - Tel. +39 039 839631

ANAF FIRE PROTECTION S.p.A.

Via del Commercio, 4 - 27020 Torre d'Isola (PV) ITALY - Tel. +39 0382 4533

📍 Distribuzione diretta - Distribution Centers

a.b.s. Brugherio
+39 039 839631

a.b.s. Rho
+39 02 86882064

a.b.s. Vicenza
+39 039 8396314

ANAF France
+33 3 82 259383

a.b.s. Roma
+39 06 87153997

a.b.s. Bologna
+39 051 0185141

ANAF Spain
+34 93 5406066

ANAF Luxembourg
+35 2 26 555210

a.b.s. Catania
+39 039 8396317

a.b.s. Chieti
+39 0871 478050

ANAF Lione
+33 4 37 609074

DELTA Extinguishers
+32 2 5280870

RIVENDITORE AUTORIZZATO

info@anaf.eu

www.anaf.eu